



BONNEVASTGOED

Monnikeredestraat 11 , 8340 Damme

**Telefoonnummer:** 0468/10.40.40

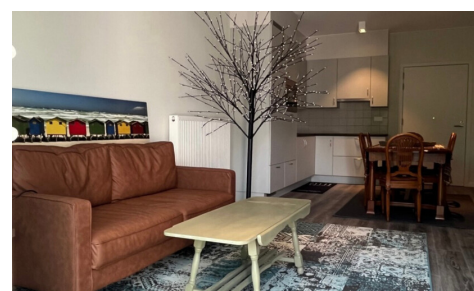
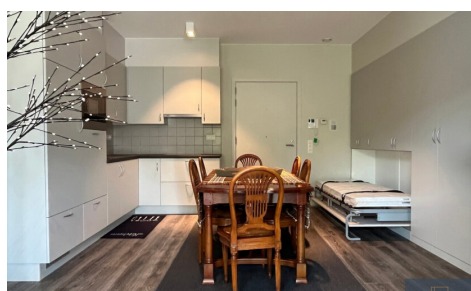
**E-mail:** info@bonnevastgoed.be

## TE KOOP - SERVICE FLATS

Westkapellestraat , 8300 Knokke-Heist

€ 238.000

Ref. 6678394



Aantal slaapkamers: 1

Aantal badkamers: 1

Beschikbaarheid: vanaf akte

Bew. opp.: 62m<sup>2</sup>

Grond opp.: 54m<sup>2</sup>

Terras opp.: 8m<sup>2</sup>

Buurt: rustig

EPC: 66kwh/m<sup>2</sup>/j

Type verwarming: gas cv

# OMSCHRIJVING

Op wandelafstand van handelszaken en openbaar vervoer bevinden zich de assistentiewoningen. De flat heeft een gezellige woonkamer met een volledig uitgeruste keuken, ingemaakte kasten met mantelzorghoek (openklapbed), mooie slaapkamer met ingemaakte kasten, en badkamer met ruime inloopdouche, aansluiting voor wasmachine en droogkast en een leuk terras.

Er is een oproepsysteem aanwezig dat in verbinding staat met de woonassistent en de conciërge. Hierdoor kan op elk moment hulp worden verleend.

Er is een volledige zorg- en dienstenpakket. Op het gelijkvloers vind je het lokaal dienstencentrum Den Hoek. Hier kunnen residenten genieten van dagverse maaltijden en andere buurtbewoners ontmoeten tijdens één van de vele activiteiten die er georganiseerd worden.

Alsook is er nog een gemeenschappelijk ruimte aanwezig dat o.a. kan gebruikt worden indien u met familie wenst samen te komen.

Er is een overdekte fietsenstalling en er zijn gemeenschappelijke autostaanplaatsen.

Van deze quasi nieuwe assistentiewoning met terras en zicht op groen uw nieuwe thuis maken?

Contacteer Bonne Vastgoed 7 op 7 via 050/73.73.73 of [info@bonnevastgoed.be](mailto:info@bonnevastgoed.be) voor meer info.

---

## FINANCIIEEL

Prijs: € 238.000,00

Beschikbaarheid: Vanaf akte

## GEBOUW

Bewoonbare oppervlakte: 62,00 m<sup>2</sup>

Aantal gevels: 2

Bouwjaar: 2018

## ENERGIE

EPC score: 66

EPC code: 31043-G-

2015\_347/EP14854/A001/D01/SD027

EPC klasse: A

Dubbele beglazing: Ja, thermische en akoestische onderbreking

Elektriciteitskeuring: Ja, conform

Type verwarming: Gas cv

## LIGGING

Buurt: Rustig, woonkern

School nabij: Ja

Winkels nabij: Ja

Openbaar vervoer nabij: Ja

## TERREIN

Grondoppervlakte: 54,00 m<sup>2</sup>

## INDELING

Keuken: Ja, geïnstalleerd

Badkamer type: Douche

Terras: 8,00 m<sup>2</sup>

## TECHNIEKEN

Elektriciteit: Ja

Telefoonbekabeling: Ja

Riolering: Ja

Gas: Ja

Water: Ja

## STEDENBOUW

Bouwvergunning: Ja

Bestemming: Woongebied

Dagvaarding: Nee - geen rechterlijke

herstelmaatregel of bestuurlijke maatregel  
opgelegd  
Voorkooprecht: Nee  
Verkavelingsvergunning: Nee  
O-peil: Niet gelegen in een overstromingsgevoelig  
gebied  
G-score: C  
P-score: C  
Vonnissen: Nee  
Servitude: Nee