



BONNEVASTGOED

Monnikeredestraat 11 , 8340 Damme

**Telefoonnummer:** 0468/10.40.40

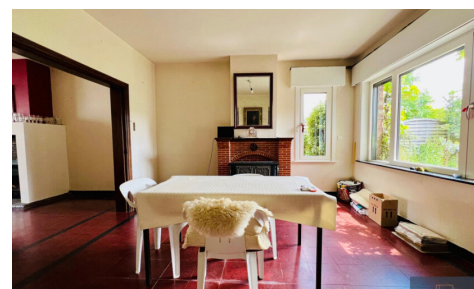
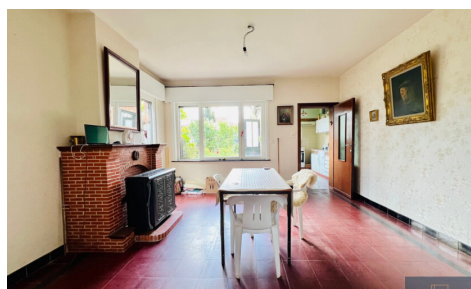
**E-mail:** info@bonnevastgoed.be

## TE KOOP - HUIS

Oude Hoogweg 65, 8310 Sint-Kruis

€ 387.000

Ref. 7659241



Aantal slaapkamers: 3

Aantal badkamers: 1

Beschikbaarheid: in onderling overleg

Bew. opp.: 176m<sup>2</sup>

Grond opp.: 290m<sup>2</sup>

Buurt: rustig

EPC: 289kwh/m<sup>2</sup>/j

# OMSCHRIJVING

Deze woning met bijgebouw is gelegen in een rustige straat op centrale ligging.

Z'n mobiscore van 8,8/10 dankt de woning aan de nabijheid van scholen, buurtwinkels, bakkers, slagers, ... op wandel-/fietsafstand. Daarnaast is het centrum van Brugge vlakbij en vlot bereikbaar o.a. via het openbaar vervoer.

De woning werd doorheen de voorbije jaren GERENOVEERD MET BEHOUD VAN KARAKTER met nieuwe leidingen (gas, water en elektriciteit), aluminium ramen, geïsoleerde spouwen, de goedgekeurde elektriciteit, 18cm dakisolatie, vernieuwd plat dak, nieuwe carport,... .

De klassieke haardbekleding wordt nog door de verkopers vervangen door strakke bekleding.

Indeling:

Gelijkvloers: inkom, leefruimte met zithoek (haard) en eetplaats, keuken, apart toilet, wasplaats en achterdeur.

Eerste verdieping: 2 grote slaapkamers, badkamer (douche, lavabo en toilet) en vaste trap naar tweede verdieping. Vloeren: massief eiken parket.

Tweede verdieping: grote derde slaapkamer en berging.

Zolder: bergzolder.

Vloeren: massief eiken parket en tegelvloeren.

Buiten: carport, zuidgerichte achtertuin, terras en bijgebouw/werkplaats (met 3x380V elektriciteit - ideaal voor machines,...).

Er is zowel een regenwaterput als een boorput voorzien.

Van deze rustig gelegen halfopen bebouwing met zongerichte tuin uw nieuwe thuis maken?

Contacteer Bonne Vastgoed 7 op 7 voor meer info via 050/73.73.73 of [info@bonnevastgoed.be](mailto:info@bonnevastgoed.be)

---

## FINANCIIEEL

Prijs: € 387.000,00

Onder BTW stelsel: Nee

Beschikbaarheid: In onderling overleg

Kadastraal inkomen: € 436,00

## GEBOUW

Bewoonbare oppervlakte: 176,00 m<sup>2</sup>

Aantal gevels: 3

Bouwjaar: 1956

Oriëntatie achtergevel: Zuid

## ENERGIE

EPC score: 289

EPC code: 20260109-0003772308-RES-1

EPC klasse: C

## LIGGING

Buurt: Rustig, woonkern

School nabij: Ja

Winkels nabij: Ja

Openbaar vervoer nabij: Ja

## TERREIN

Grondoppervlakte: 290,00 m<sup>2</sup>

Tuin: Ja

Oriëntatie terras 1: Zuid

## INDELING

Keuken: Ja, geïnstalleerd

Badkamer type: Douche

Wasplaats: Ja

Zolder: Ja

Dubbele beglazing: Ja, thermische en akoestische onderbreking

Ramen: Aluminium

Elektriciteitskeuring: Ja, conform

Regenwaterput: Ja

## **TECHNIEKEN**

Elektriciteit: Ja

Telefoonbekabeling: Ja

Kabeltelevisie: Ja

Riolering: Ja

Gas: Ja

Water: Ja

## **STEDENBOUW**

Bouwvergunning: Ja

Bestemming: Woongebied

Dagvaarding: Nee - geen rechterlijke herstelmaatregel of bestuurlijke maatregel opgelegd

Voorkooprecht: Nee

Verkavelingsvergunning: Nee

O-peil: Niet gelegen in een overstromingsgevoelig gebied

G-score: A

P-score: A

Vonnissen: Nee

Servitude: Nee

## **PARKING**

Carport: Ja

Parkings buiten: 1