



BONNEVASTGOED

Monnikeredestraat 11 , 8340 Damme

**Telefoonnummer:** 0468/10.40.40

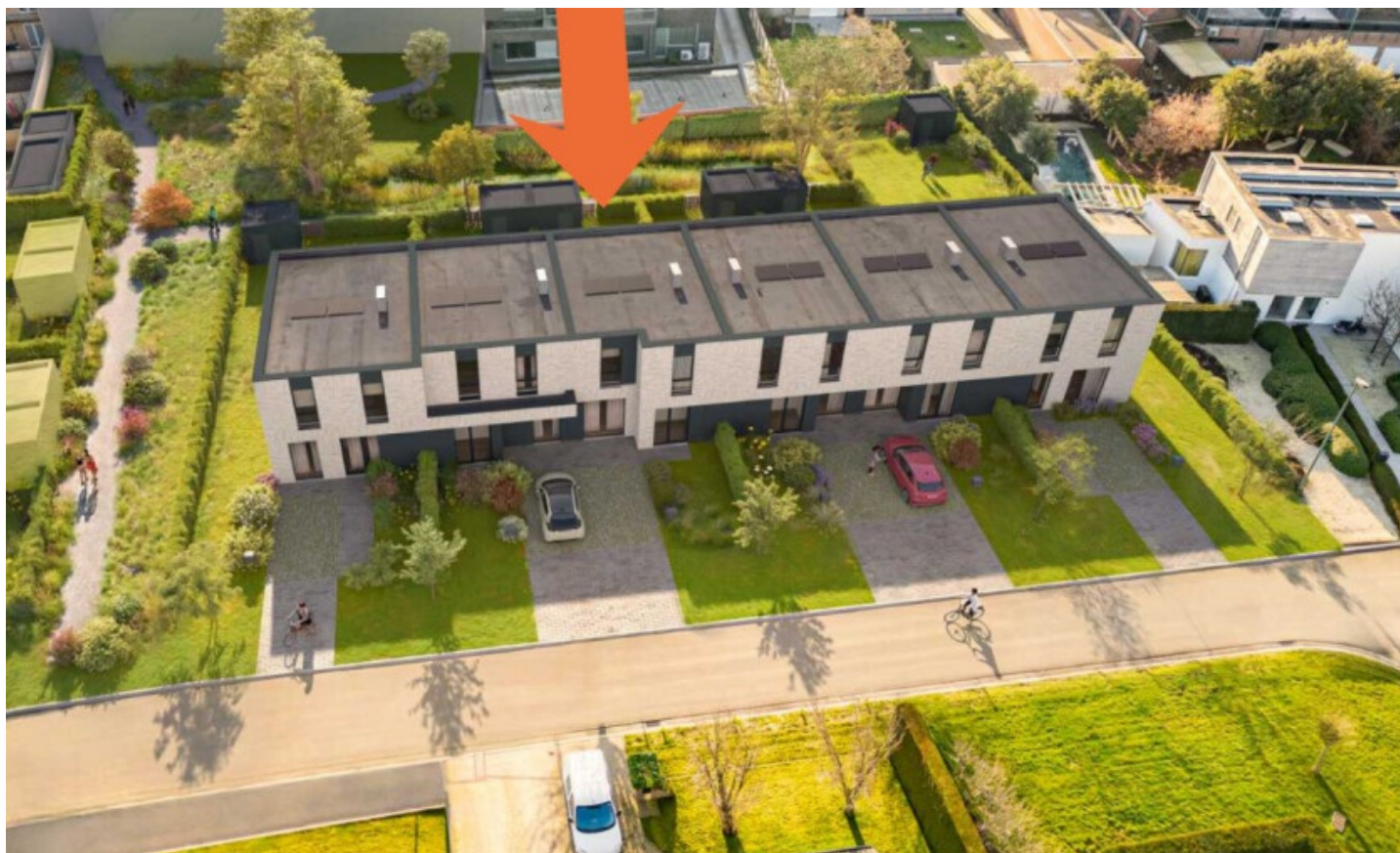
**E-mail:** info@bonnevastgoed.be

## TE KOOP - HUIS

Hoogte 3 BB, 9910 Knesselare

€ 390.000

Ref. 7633187



Aantal slaapkamers: 4

Aantal badkamers: 1

Beschikbaarheid: bij oplevering

Bew. opp.: 141m<sup>2</sup>

Grond opp.: 196m<sup>2</sup>

Terras opp.: 14m<sup>2</sup>

Buurt: rustig

Type verwarming:

warmtepomp

# OMSCHRIJVING

FASE 2: 4 nieuwbouwwoningen op een rustige, centrale locatie in Knesselare  
Aankoop aan 6% btw mogelijk.

Ontdek De Clessenaer: een kleinschalig nieuwbouwproject met slechts 4 kwalitatieve woningen, gelegen in een rustige en kindvriendelijke omgeving in deze fase.

Hier woont u midden in het groen, waar kinderen veilig kunnen buitenspelen en quality time met het gezin vanzelfsprekend wordt – zelfs op drukke dagen. Thuiskomen voelt hier écht als ontspannen.

De Clessenaer geniet van een strategische ligging tussen Gent en Brugge, beide vlot bereikbaar in ongeveer 25 minuten met de wagen. Ideaal voor wie dagelijks pendelt en belang hecht aan een vlotte bereikbaarheid, zonder in te boeten op rust en woonkwaliteit. Alles wat u nodig heeft, bevindt zich steeds binnen handbereik.

Belangrijke kenmerken van het project

- Zuidwestgerichte, onderhoudsvriendelijke tuinen
- 3 - 4 volwaardige slaapkamers
- Halfopen en gesloten bebouwingen
- Landelijke omgeving in een doodlopende straat
- Private oprit met parkeermogelijkheid op eigen terrein
- 2 privatieve zonnepanelen per woning

Realisatie door een lokale en betrouwbare bouwfirma

Meer informatie gewenst?

Contacteer Bonne Vastgoed, 7 op 7, voor prijzen en bijkomende info via 050/73.73.73 of [info@bonnevastgoed.be](mailto:info@bonnevastgoed.be)

---

## FINANCIIEEL

Prijs: € 390.000,00  
Onder BTW stelsel: Ja  
Beschikbaarheid: Bij oplevering

## GEBOUW

Bewoonbare oppervlakte: 141,00 m<sup>2</sup>  
Aantal gevels: 2  
Bouwjaar: 2026  
Oriëntatie achtergevel: Zuid

## COMFORT

Gemeubeld: Nee

## ENERGIE

Dubbele beglazing: Ja, thermische en akoestische onderbreking  
Ramen: Pvc  
Elektriciteitskeuring: Ja, conform

## LIGGING

Buurt: Rustig, zonnkant  
School nabij: Ja  
Winkels nabij: Ja  
Openbaar vervoer nabij: Ja

## TERREIN

Grondoppervlakte: 196,00 m<sup>2</sup>  
Tuin: Ja

## INDELING

Keuken: Ja, volledig geïnstalleerd  
Badkamer type: Douche en ligbad  
Terras: 14,30 m<sup>2</sup>  
Wasplaats: Ja

## TECHNIEKEN

Elektriciteit: Ja  
Telefoonbekabeling: Ja

Type verwarming: Warmtepomp  
Regenwaterput: Ja

Kabeltelevisie: Ja  
Riolering: Ja  
Water: Ja

## **STEDENBOUW**

Bestemming: Woongebied  
Bouwvergunning: Ja  
Verkavelingsvergunning: Ja  
Voorkooprecht: Nee  
Dagvaarding: Nee - geen rechterlijke  
herstelmaatregel of bestuurlijke maatregel  
opgelegd  
O-peil: Niet gelegen in een overstromingsgevoelig  
gebied  
G-score: A  
P-score: A  
Vonnissen: Nee  
Servitude: Nee

## **PARKING**

Parkings buiten: 1