



**BONNEVASTGOED**

Monnikeredestraat 11 , 8340 Damme

**Telefoonnummer:** 0468/10.40.40

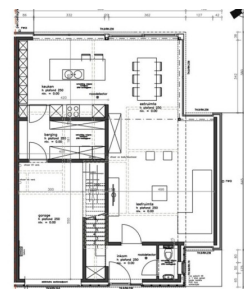
**E-mail:** info@bonnevastgoed.be

## TE HUUR - HUIS

Visserstraat 137, 8340 Moerkerke

**€ 1.595**

**Ref. 6765001**



Aantal slaapkamers: 4

Aantal badkamers: 2

Garages: 1

Bew. opp.: 179m<sup>2</sup>

Grond opp.: 360m<sup>2</sup>

Buurt: landelijk

EPC: 19kwh/m<sup>2</sup>/j

Type verwarming:

warmtepomp

## OMSCHRIJVING

De woning wordt van EIGEN ENERGIE voorzien dankzij z'n ZONNEPANELEN in combinatie met WARMTEPOMP. De warmte houdt u binnen dankzij z'n vloer-, muur-, dakisolatie, 1.0 hoogrendementsbeglazing en z'n ventilatie systeem D met warmtewisseling.

De woning wordt momenteel afgewerkt en is ingedeeld:

-Gelijkvloers: inkom met gastentoilet, leefruimte met zithoek en eetplaats open keuken, berging bij de keuken en garage.

-Eerste verdieping: 4 slaapkamers (waarvan 1 met eigen douche), apart toilet en badkamer (met ligbad, douche en dubbele lavabo).

De keuken zal voorzien zijn van een kookeiland met hardsteen werkblad en SIEMENS kwaliteitstoestellen: inductiekookplaat, oven, micro, vaatwas, koelkast en spoelbak.

Buiten: voortuin, oprit met carport, terras en achtertuin (perceel van 360m<sup>2</sup>).

ER IS AANSLUITING VOORZIEN VOOR ELEKTRISCHE WAGEN.

Er is een regenwaterput van 10.000 liter voorzien.

De intrede zal mogelijk zijn vanaf 1 augustus 2025.

Contacteer Bonne Vastgoed voor meer info via 046810/10.40.40 of [info@bonnevastgoed.be](mailto:info@bonnevastgoed.be)

## FINANCIIEEL

Prijs: € 1.595,00/maand

Beschikbaarheid datum: 01 Augustus 2026

## GEBOUW

Bewoonbare oppervlakte: 179,00 m<sup>2</sup>

Aantal gevels: 3

Bouwjaar: 2023

## COMFORT

Gemeubeld: Nee

## ENERGIE

EPC score: 19

EPC code: 31006-G-

OMV\_2021167687/EP18807/A001/D04/SD001

EPC klasse: A

Dubbele beglazing: Ja, thermische en akoestische onderbreking

Ramen: Aluminium

Elektriciteitskeuring: Ja, conform

Type verwarming: Warmtepomp

## LIGGING

Buurt: Landelijk, woonkern

School nabij: Ja

Winkels nabij: Ja

## TERREIN

Grondoppervlakte: 360,00 m<sup>2</sup>

Tuin: Ja

## INDELING

Keuken: Ja, volledig geïnstalleerd

Badkamer type: Douche en ligbad

Wasplaats: Ja

## TECHNIEKEN

Elektriciteit: Ja

Telefoonbekabeling: Ja

Kabeltelevisie: Ja

Riolering: Ja

Water: Ja

## STEDENBOUW

Dagvaarding: Geen rechterlijke herstelmaatregel  
of bestuurlijke maatregel opgelegd  
O-peil: Niet gelegen in een overstromingsgevoelig  
gebied  
Servitude: Nee

## **PARKING**

Garage: 1

Parkings buiten: 1

Parkings binnen: 1