



BONNEVASTGOED

Monnikeredestraat 11 , 8340 Damme

**Telefoonnummer:** 0468/10.40.40

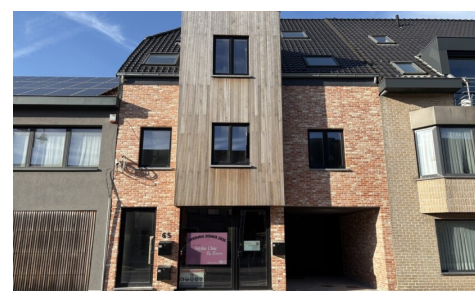
**E-mail:** info@bonnevastgoed.be

## TE KOOP - APPARTEMENT

Dorpsstraat 65 B0101, 8340 Sijsele

€ 315.000

Ref. 7617162



Aantal slaapkamers: 2

Aantal badkamers: 1

Beschikbaarheid: vanaf akte

Bew. opp.: 83m<sup>2</sup>

Grond opp.: 89m<sup>2</sup>

Buurt: centraal

# OMSCHRIJVING

AANKOOP AAN 6% BTW MOGELIJK voor zowel eigen woning als investering, indien u aan de voorwaarden voldoet.

Dit appartement is instapklaar bij akte.

TIJDELIJKE ACTIE: €7000 aan schilderwerken inbegrepen in de prijs.

In deze kleinschalige nieuwbouwresidentie in het centrum van Sijsele bevindt zich dit kwalitatief afgewerkt appartement, perfect gelegen in het centrum van Sijsele. Een ideale combinatie van modern comfort en hedendaagse architectuur.

Het appartement is toekomstgericht uitgerust met hernieuwbare energie: een WARMTEPOMP met vloerverwarming en ZONNEPANELEN, wat garant staat voor energiezuinig en comfortabel wonen.

Het appartement verwelkomt u met een inkomhal en een gastentoilet. De ruime en lichte leefruimte sluit naadloos aan op de volledig uitgeruste open keuken (39m<sup>2</sup> samen), met aansluitend een praktische grote berging. Verder beschikt het appartement over een moderne badkamer met inloopdouche en 2 slaapkamers (14 en 9m<sup>2</sup>).

Buiten genieten kan volop op het privaat terras.

Plaats in de gemeenschappelijke fietsenstalling en vuilnisberging zijn inbegrepen.

Aankoop parking aan €15.500 .

Een ideale woonst voor eigen gebruik of als slimme investering.

Interesse? Dit appartement is zeker een bezoek waard! Contacteer Bonne Vastgoed via 050/73.73.73 of via [info@bonnevastgoed.be](mailto:info@bonnevastgoed.be)

---

## FINANCIËEL

Prijs: € 315.000,00

Onder BTW stelsel: Ja

Beschikbaarheid: Vanaf akte

Beschikbaarheid datum: 18 Juli 2026

## GEBOUW

Bewoonbare oppervlakte: 83,00 m<sup>2</sup>

Aantal gevels: 2

Staat: Nieuw

Verdiep: 1

Aantal verdiepingen: 2

## COMFORT

Gemeubeld: Nee

## LIGGING

Buurt: Centraal, woonkern

School nabij: Ja

Winkels nabij: Ja

Openbaar vervoer nabij: Ja

## TERREIN

Grondoppervlakte: 89,00 m<sup>2</sup>

Tuin: Nee

## INDELING

Woonkamer: 39,00 m<sup>2</sup>

Slaapkamer 1: 14,00 m<sup>2</sup>

Slaapkamer 2: 9,00 m<sup>2</sup>

## TECHNIEKEN

## **ENERGIE**

EPC klasse: A

Elektriciteitskeuring: Ja, conform

Elektriciteit: Ja

Telefoonbekabeling: Ja

Riolering: Ja

Water: Ja

## **STEDENBOUW**

Bestemming: Woongebied

Bouwvergunning: Ja

Verkavelingsvergunning: Nee

Voorkooprecht: Nee

Dagvaarding: Nee - geen rechterlijke

herstelmaatregel of bestuurlijke maatregel

opgelegd

O-peil: Niet gelegen in een overstromingsgevoelig

gebied

G-score: A

P-score: A

Vonnissen: Nee

Servitude: Nee