



BONNEVASTGOED

Monnikeredestraat 11 , 8340 Damme

**Telefoonnummer:** 0468/10.40.40

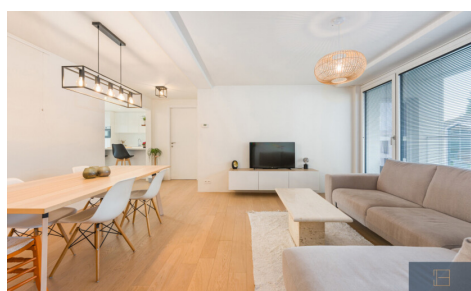
**E-mail:** info@bonnevastgoed.be

## TE KOOP - APPARTEMENT

Sijselestraat 10 B0101, 8730 Oedelem

€ 349.000

Ref. 7645346



Aantal slaapkamers: 3

Aantal badkamers: 1

Beschikbaarheid: vanaf akte

Bew. opp.: 106m<sup>2</sup>

Grond opp.: 145m<sup>2</sup>

Buurt: centraal

EPC: 91kwh/m<sup>2</sup>/j

Type verwarming: gas cv

## OMSCHRIJVING

Dit energiezuinige (EPC A) appartement is gelegen op wandelafstand van de markt van Oedelem. U bevindt zich er vlakbij winkels, bushalte, lagere school,.. en u heeft daarnaast een vlotte verbinding naar Brugge, Sijsele, Beernem (E40),...

Het appartement is ingedeeld in:

Leefruimte, keuken (met kwaliteitstoestellen: kookplaat, dampkap, combi-oven, koelkast, vaatwas en spoelzone), wasberging, dressing, 3 slaapkamers, badkamer (met ligbad, douche, toilet en dubbele lavabo), 3 terrassen én een garagebox met extra brede automatische poort en plaats voor 2 wagens.

Het appartement is uitgerust met kwaliteitsvolle parketvloer in leefruimtes en slaapkamers. De badkamer en bergingen zijn van tegels voorzien.

Op de verschillende terrassen kunt u doorheen de volledige dag van een plaats in de zon genieten.

Gemeenschappelijke delen en burens: het gebouw is steeds tot in de puntjes onderhouden en u komt er terecht tussen rustige en lieve medebewoners. In de gemeenschappelijke delen is een lift voorzien.

Energiezuinigheid: de EPC-score A dankt het appartement aan z'n isolerende beglazing, recente centrale verwarmingsketel, isolatie,...

De elektriciteit is goedgekeurd tot 2044.

Van dit ruime appartement met 3 slaapkamer, terrassen en garagebox uw nieuwe thuis maken?

Contacteer Bonne Vastgoed 7 op 7 voor meer info via 0468/10.40.40 of [info@bonnevastgoed.be](mailto:info@bonnevastgoed.be)

---

## FINANCIIEEL

Prijs: € 349.000,00

Onder BTW stelsel: Nee

Beschikbaarheid: Vanaf akte

## GEBOUW

Bewoonbare oppervlakte: 106,00 m<sup>2</sup>

Aantal gevels: 2

Staat: Uitstekend

Verdiep: 1

Aantal verdiepingen: 2

## COMFORT

Gemeubeld: Nee

Videfoon: Ja

## ENERGIE

EPC score: 91

EPC code: 20191120-0002220095-RES-1

## LIGGING

Buurt: Centraal, woonkern

School nabij: Ja

Winkels nabij: Ja

Openbaar vervoer nabij: Ja

## TERREIN

Grondoppervlakte: 145,00 m<sup>2</sup>

Tuin: Nee

Oriëntatie terras 1: Zuidoosten

## INDELING

Keuken: Ja, volledig geïnstalleerd

Wasplaats: Ja

## TECHNIEKEN

Elektriciteit: Ja

Telefoonbekabeling: Ja

Riolering: Ja

EPC klasse: A  
Dubbele beglazing: Ja, thermische en akoestische onderbreking  
Ramen: Pvc  
Elektriciteitskeuring: Ja, conform  
Type verwarming: Gas cv

Gas: Ja  
Water: Ja

## **STEDENBOUW**

Bouwvergunning: Ja  
Bestemming: Woongebied  
Dagvaarding: Nee - geen rechterlijke herstelmaatregel of bestuurlijke maatregel opgelegd  
Voorkooprecht: Nee  
Verkavelingsvergunning: Nee  
O-peil: Niet gelegen in een overstromingsgevoelig gebied  
G-score: A  
P-score: A  
Vonnissen: Nee  
Servitude: Nee

## **PARKING**

Garage: Ja  
Parkings buiten: Nee  
Parkings binnen: 2