



**BONNEVASTGOED**

Monnikeredestraat 11 , 8340 Damme

**Telefoonnummer:** 0468/10.40.40

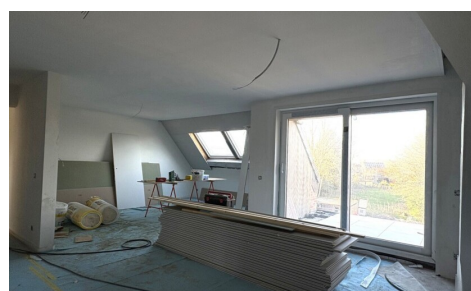
**E-mail:** info@bonnevastgoed.be

## TE KOOP - APPARTEMENT

Dorpsstraat 65 B0201, 8340 Sijsele

**€ 398.500**

**Ref. 7617162**



Aantal slaapkamers: 3

Aantal badkamers: 3

Beschikbaarheid: vanaf akte

Bew. opp.: 130m<sup>2</sup>

Grond opp.: 136m<sup>2</sup>

Terras opp.: 6m<sup>2</sup>

Buurt: centraal

# OMSCHRIJVING

AANKOOP AAN 6% BTW MOGELIJK voor zowel eigen woning als investering, indien u aan de voorwaarden voldoet.

Dit appartement is instapklaar bij akte.

In deze kleinschalige nieuwbouwresidentie in het centrum van Sijsele bevindt zich dit kwalitatief afgewerkt appartement, perfect gelegen in het centrum van Sijsele. Een ideale combinatie van modern comfort en hedendaagse architectuur.

Het appartement is toekomstgericht uitgerust met hernieuwbare energie: een Daikin lucht-water WARMTEPOMP met vloerverwarming, ZONNEPANELEN en ventilatie D, wat garant staat voor energiezuinig en comfortabel wonen.

Plaats in de gemeenschappelijke fietsenstalling en vuilnisberging zijn inbegrepen.

Een ideale woonst voor eigen gebruik of als slimme investering.

Interesse? Dit appartement is zeker een bezoek waard! Contacteer Bonne Vastgoed via 050/73.73.73 of via [info@bonnevastgoed.be](mailto:info@bonnevastgoed.be)

---

## FINANCIIEEL

Prijs: € 398.500,00  
Onder BTW stelsel: Ja  
Beschikbaarheid: Vanaf akte  
Beschikbaarheid datum: 18 Juli 2026

## GEBOUW

Bewoonbare oppervlakte: 130,00 m<sup>2</sup>  
Aantal gevels: 2  
Staat: Nieuw  
Verdiep: 2  
Aantal verdiepingen: 2

## COMFORT

Gemeubeld: Nee

## ENERGIE

EPC klasse: A  
Elektriciteitskeuring: Ja, conform

## LIGGING

Buurt: Centraal, woonkern  
School nabij: Ja  
Winkels nabij: Ja  
Openbaar vervoer nabij: Ja

## TERREIN

Grondoppervlakte: 136,00 m<sup>2</sup>  
Tuin: Nee

## INDELING

Woonkamer: 40,00 m<sup>2</sup>  
Slaapkamer 1: 14,00 m<sup>2</sup>  
Slaapkamer 2: 14,00 m<sup>2</sup>  
Terras: 6,00 m<sup>2</sup>

## TECHNIEKEN

Elektriciteit: Ja  
Telefoonbekabeling: Ja  
Riolering: Ja  
Water: Ja

## STEDENBOUW

Bouwvergunning: Ja  
Bestemming: Woongebied

Dagvaarding: Nee - geen rechterlijke  
herstelmaatregel of bestuurlijke maatregel  
opgelegd

Voorkooprecht: Nee

Verkavelingsvergunning: Nee

O-peil: Niet gelegen in een overstromingsgevoelig  
gebied

G-score: A

P-score: A

Vonnissen: Nee

Servitude: Nee